

▼ Слева направо: RRH-3010, RRH-1001, RRH-6010



- Предохранительный клапан предотвращает повреждения в случае, если давление поднимается выше безопасного уровня
- Для защиты от коррозии покрыты эмалью печной сушки
- Внешняя резьба для легкого закрепления (кроме RRH-1001 и RRH-1508)
- Версия двустороннего действия для быстрого возврата
- Центральная трубка, покрытая никелем, на моделях более 20 тонн продлевает срок службы
- Конструкция полого штока позволяет прикладывать как стягивающее, так и растягивающее усилие
- Соединительный элемент CR-400 и пылезащитный колпачок входят во все модели
- Грязесъемное кольцо очищает шток от загрязнений, тем самым увеличивается срок службы изделия.

▼ Цилиндры двустороннего действия с полым штоком используются в строительстве мостов.



Универсальность в применении для тестов, ремонта и натяжения



Выбор насоса

Цилиндр двустороннего действия должен работать с насосом с 4-ходовым клапаном.

Страница: 113



Манометры

Сведите к минимуму риск перегрузки и будьте уверены, что Ваше оборудование будет долго и надежно служить Вам.

Для получения информации по манометрам обратитесь к разделу Системные компоненты.

Страница: 118



Опорные головки

Большинство цилиндров RRH-серии снабжены гладкими опорными головками.

Информацию об опциональных бороздчатых опорных головках Вы найдете в таблице на следующей странице.

Страница: 29

| Нагрузка на цилиндр тонн | Длина хода (мм) | Номер модели | Макс. нагрузка на цилиндр (кН) | | Эффективная площадь цилиндра (см ²) | | Объем масла (см ³) | |
|-----------------------------|--------------------|--------------|--------------------------------|---------|---|---------|--------------------------------|---------|
| | | | Выдвиг. | Возврат | Выдвиг. | Возврат | Выдвиг. | Возврат |
| 30 | 178 | RRH-307 | 326 | 213 | 46,6 | 30,4 | 829 | 541 |
| | 258 | RRH-3010 | 326 | 213 | 46,6 | 30,4 | 1202 | 784 |
| 60 | 89 | RRH-603 | 576 | 380 | 82,3 | 54,2 | 733 | 482 |
| | 166 | RRH-606 | 576 | 380 | 82,3 | 54,2 | 1366 | 900 |
| | 257 | RRH-6010 | 576 | 380 | 82,3 | 54,2 | 2115 | 1393 |
| 95 | 38 | RRH-1001 | 931 | 612 | 133,0 | 87,4 | 505 | 333 |
| | 76 | RRH-1003 | 931 | 612 | 133,0 | 87,4 | 1011 | 666 |
| | 153 | RRH-1006 | 931 | 612 | 133,0 | 87,4 | 2035 | 1337 |
| | 257 | RRH-10010 | 931 | 612 | 133,0 | 87,4 | 3420 | 2246 |
| 145 | 203 | RRH-1508 | 1429 | 718 | 204,1 | 102,6 | 4144 | 2083 |

Цилиндры двустороннего действия с полым штоком



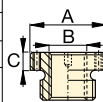
Шланги

Енергас предлагает полный набор высококачественных гидравлических шлангов. Чтобы Ваша система была полностью интегрирована, используйте только шланги Енергас.

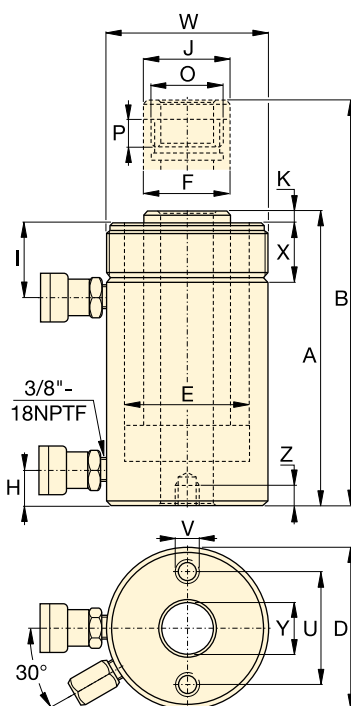
Страница: 120

Оptionальные термообработанные полые опорные головки

| Тип опорной головки | Номер модели цилиндра | Номер модели | Размеры опорные головки (мм) | | |
|---------------------|---------------------------------|--------------|------------------------------|----------------|----|
| | | | A | B | C |
| Полость с резьбой | RRH-307, 3010 | HP-3015 | 63 | 1 1/4" - 7 | 9 |
| | RRH-603, 606, 6010 | HP-5016 | 91 | 1 5/8" - 5 1/2 | 12 |
| | RRH-1001, 1003, RRH-1006, 10010 | HP-10016 | 126 | 2 1/2" - 8 | 13 |



Гладкие полые опорные головки входят в комплект всех моделей цилиндров RRH-серии.



RRH серия



Нагрузка:

30 - 145 тонн

Длина хода:

38 - 258 мм

Диаметр центрального отверстия:

33,3 - 79,2 мм

Максимальное рабочее давление:

700 бар

| Монтажные отверстия на стальной опорной пластине (мм) | | | |
|---|------------------------------|-----------|------------------|
| Номер модели | Межцентр. расстоян. болтов U | Резьба V | Глубина резьбы Z |
| RRH-307 | 92,2 | 3/8" - 16 | 15,7 |
| RRH-3010 | 92,2 | 3/8" - 16 | 15,7 |
| RRH-603 | 130,0 | 1/2" - 13 | 14,0 |
| RRH-606 | 130,0 | 1/2" - 13 | 14,0 |
| RRH-6010 | 130,0 | 1/2" - 13 | 14,0 |
| RRH-1001 | 177,8 | 5/8" - 11 | 19,0 |
| RRH-1003 | 177,8 | 5/8" - 11 | 19,0 |
| RRH-1006 | 177,8 | 5/8" - 11 | 19,0 |
| RRH-10010 | 177,8 | 5/8" - 11 | 19,0 |
| RRH-1508 | - | - | - |

| | Высота в сжатом состоянии A (мм) | Высота в раздв. состоянии B (мм) | Внешн. диа. D (мм) | Диаметр отверст. цилинд. E (мм) | Диа. штока F (мм) | Расстояние от основания до входного отверстия H (мм) | От вершины до возвр. отверстия I (мм) | Диаметр опорной головки J (мм) | Выступ опорной головки над штоком K (мм) | Резьба O | Длина резьбы штока P (мм) | Внешняя резьба W | Длина внешней резьбы X (мм) | Диа. центр. отверст. Y (мм) |  (кг) | Номер модели |
|--|----------------------------------|----------------------------------|--------------------|---------------------------------|-------------------|--|---------------------------------------|--------------------------------|--|---------------|---------------------------|------------------|-----------------------------|-----------------------------|--|--------------|
| | 330 | 508 | 114 | 88,9 | 63,5 | 25 | 60 | 63 | 9 | 1 13/16" - 16 | 22 | 4 1/2" - 12 | 42 | 33,3 | 21 | RRH-307 |
| | 431 | 689 | 114 | 88,9 | 63,5 | 25 | 60 | 63 | 9 | 1 13/16" - 16 | 22 | 4 1/2" - 12 | 42 | 33,3 | 27 | RRH-3010 |
| | 247 | 336 | 159 | 123,9 | 91,9 | 31 | 66 | 91 | 12 | 2 3/4" - 16 | 19 | 6 1/4" - 12 | 48 | 53,8 | 28 | RRH-603 |
| | 323 | 489 | 159 | 123,9 | 91,9 | 31 | 66 | 91 | 12 | 2 3/4" - 16 | 19 | 6 1/4" - 12 | 48 | 53,8 | 35 | RRH-606 |
| | 438 | 695 | 159 | 123,9 | 91,9 | 31 | 66 | 91 | 12 | 2 3/4" - 16 | 19 | 6 1/4" - 12 | 48 | 53,8 | 45 | RRH-6010 |
| | 165 | 203 | 212 | 165,1 | 127,0 | 38 | 44 | 126 | 12 | 4" - 16 | 25 | - | - | 79,2 | 33 | RRH-1001 |
| | 254 | 330 | 212 | 165,1 | 127,0 | 38 | 85 | 126 | 12 | 4" - 16 | 25 | 8 3/8" - 12 | 60 | 79,2 | 61 | RRH-1003 |
| | 342 | 495 | 212 | 165,1 | 127,0 | 38 | 85 | 126 | 12 | 4" - 16 | 25 | 8 3/8" - 12 | 60 | 79,2 | 79 | RRH-1006 |
| | 460 | 717 | 212 | 165,1 | 127,0 | 38 | 85 | 126 | 12 | 4" - 16 | 25 | 8 3/8" - 12 | 60 | 79,2 | 106 | RRH-10010 |
| | 349 | 552 | 247 | 190,5 | 152,4 | 38 | 60 | 127 | 4 | 4 1/4" - 12 | 25 | - | - | 79,2 | 111 | RRH-1508 |